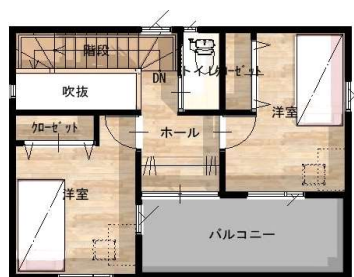
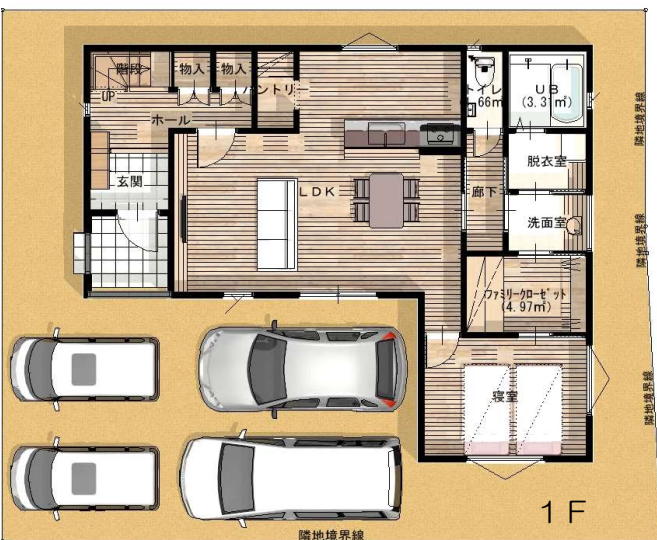


セイコウホーム 建売住宅第13章
「こだわり洗面台と暮らす家」



2F



1F



利便性抜群な西藤インターすぐそば！
準平屋。1階だけで生活がほぼ完結！

- キッチンパントリー
- ガス衣類乾燥機
- セパレート洗面脱衣室
- ファミリークローゼット
- 4台駐車可能
- 玄関吹抜け
- 室内洗濯干しスペース
- 廊下から出られるバルコニー

物件種目	売住宅（新築住宅）
価格	3,480万円
物件所在地	尾道市西藤町字長黒
間取	3LDK+WIC
交通	西藤口バス停より徒歩約4分
土地面積	166.44㎡（50.34坪）
建物面積・構造	99.36㎡（30.05坪）・木造2階建
地目・都市計画	宅地・市街化調整区域
建ぺい・容積率	60%・200%
現況	工事中（令和5年10月完成予定）
引渡し	令和5年11月予定
接道方向	北西側 6m
設備	電気、上水道、浄化槽、都市ガス
	LDK18帖、バルコニー
	ウォークインクローゼット
	4台楽々駐車
備考	通学区：西藤小学校、高西中学校
	高気密・高断熱仕様 屋根裏吹付断熱施工
	省エネ性能住宅
	フラット35S A金利仕様
	建築確認番号 第2023東部尾道確認0002号
	諸費用別途
取引態様	売主（土地仲介）



宅地建物取引業 広島県知事免許（1）第10752号
株式会社セイコウホーム

尾道市高須町5755番地1
Tel 0848-46-7575
E-mail: contact@seikouhome.jp

物件名

西藤③建売住宅