

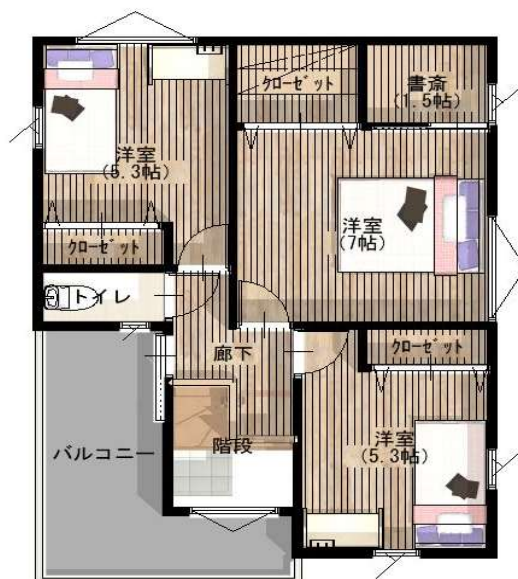
# ナチュラルテイストな家

## 【建物仕様】

認定低炭素仕様  
電気・都市ガス住宅  
3LDK、乾太くん設置

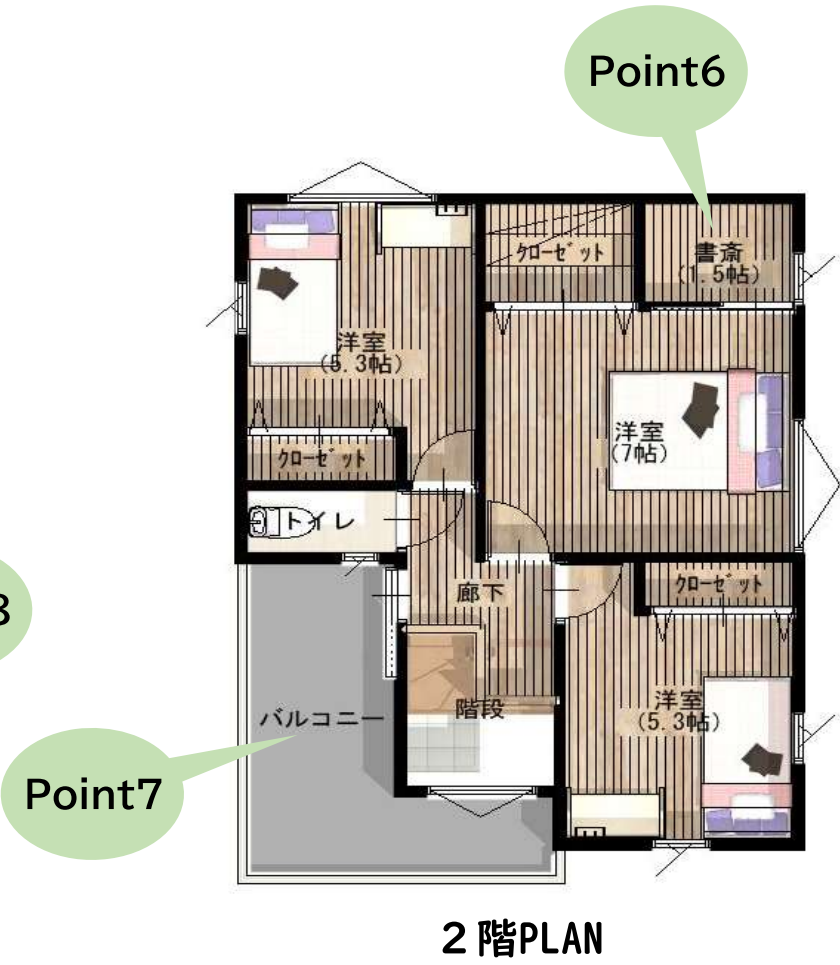
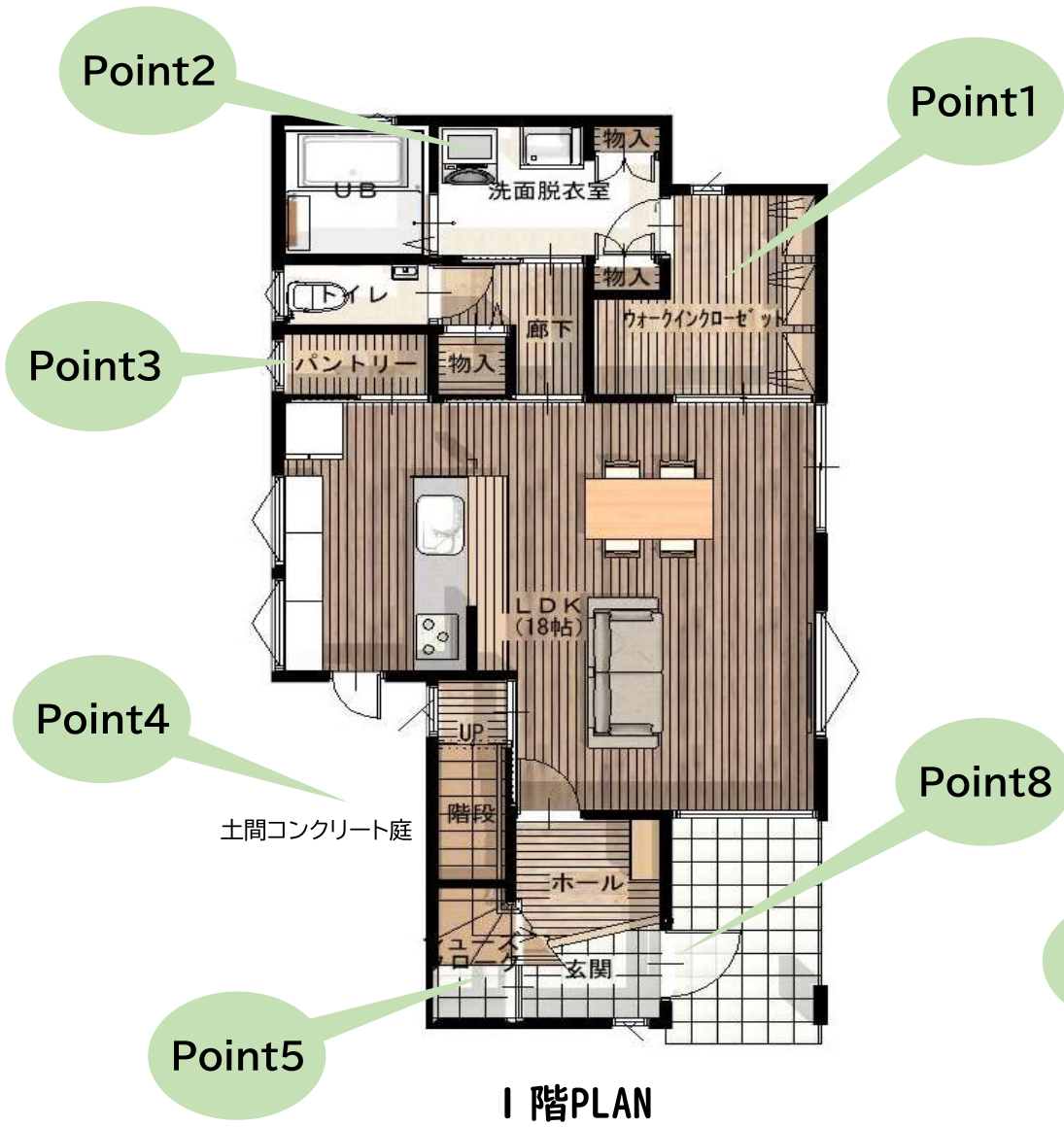
## 【物件概要】

尾道市西藤町長黒  
土地面積168.60㎡(51.00坪)  
建物面積118.58㎡(35.87坪)  
地目:宅地 都市計画:市街化調整区域  
用途地域:無し 建築確認番号:第R04認広建セ00028号



SEIKOU HOME

株式会社セイコウホーム



**SEIKOU HOME**

株式会社セイコウホーム

## Point1



家族の集まる1階に  
みんなのウォークインクローゼット！  
朝のバタバタを解消します(\*^\_^\*)

## Point2



ガス衣類乾燥機で雨の日も安心の  
5kgの衣類を約52分で乾燥させます！  
幹太くんにお任せ

## Point3



キッチンの横にあるパントリーには  
ストック品や備蓄品を置ける  
あと助かる助っ人くんです

## Point4



キッチン横にある庭は土間コンクリート  
で舗装してあるのでゴミ箱置き場、自転  
車置き場、夏はプールなど用途は色々

## Point5



玄関収納とは別にあるシューズクローク  
にはゴルフバックや外遊びの道具等色々  
な物を入れることが可能です！

## Point6



寝室に隣接してある書斎にはカウンター  
があり、リモートワークやオンライン  
ゲームなどに使用できます

## Point7



5帖ある広々バルコニーにはお布団を干  
したりできます  
屋根があるので雨の日も安心！

## Point8



玄関ドアはタッチキー搭載で両手で荷  
物を持っていてもボタン一つで解錠で  
き今人気の機能になります！



SEIKOU HOME

株式会社セイコウホーム



## イメージパース



**SEIKOU HOME**

株式会社セイコウホーム

## イメージパース



**SEIKOU HOME**

株式会社セイコウホーム